



HONESTBEE

暖蜡器 目录

联系我们获取更多目录 [蜂蜡加工设备](#), [蜂蜜加工设备](#), [蜂巢和组件](#), [蜂巢管理](#), [蜂巢和蜂框制造机](#), [采蜜设备](#), [防护装备](#), [花粉、蜂胶和蜂王浆加工](#), [Queen rearing system](#), 等

HONESTBEE

公司简介

>>> 关于我们

HonestBee成立于2007年，专注于珠宝首饰行业，现已发展成为集研发、生产、销售为一体的企业



太阳能蜜蜡熔蜡器 简易太阳能蜜蜡熔蜡器

货号: BWM-01



简介

太阳能融蜡器：环保型蜂蜡提取工具。利用太阳能，设计耐用，维护成本低。是可持续养蜂和手工制作的完美选择。

[了解更多](#)

参数	规格
材料	胶合板 + 不锈钢 + 玻璃
不锈钢水箱内部尺寸	50 * 55 * 15 厘米
支架	包括

用于制作蜡烛的蜂蜡熔化器 蜂蜜蜂蜡熔化器

货号: BWM-04



简介

1.5

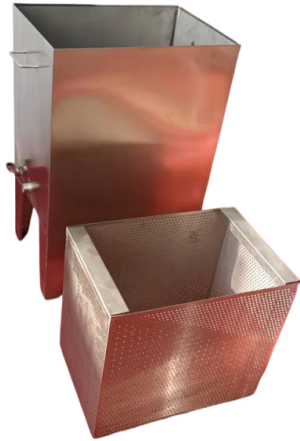
升蜂蜡熔化器，用于制作蜡烛和手工艺品。不锈钢材质，经久耐用，结构紧凑，易于清洁。非常适合业余爱好者和专业人士使用。

[了解更多](#)

参数	数值
材料	不锈钢
容量	1.5L
纸箱尺寸	21* 17* 16 厘米
包装重量	0.75 公斤

用于蜜蜡加工的蒸汽蜜蜡熔蜡炉

货号: BWM-03



简介

养蜂人专用的高效蒸汽蜂蜡熔化器，确保以最小的工作量提取出高质量的蜂蜡。耐用的不锈钢设计，90升的容量。是制作蜡烛和化妆品的理想之选。

[了解更多](#)

参数	规格
材料	不锈钢
内筐容量	90L
内筐尺寸	440 (长) * 360 (宽) * 480 (高)
水箱容量	140L
电源	需要自备电源

工厂用电动商用蜂蜡熔化器

货号: BWM-02



简介

工业用高效电热蜂蜡熔化器。耐用的 304 不锈钢、精确的温度控制、节能设计。是蜡烛、化妆品和蜡加工的理想之选。

[了解更多](#)

参数	规格
材料	304 不锈钢
不锈钢厚度	内 2 毫米, 外 2 毫米
内部尺寸	900* 490* 500 毫米
功率	27 千瓦
电压	三相 380 伏
加热类型	导热油加热
导热油需求量	100 公斤
保温层	耐高温保温棉



HonestBee

总部：中国郑州市高新区牡丹路 39 号，邮编 450000